

SCR-Thyristor 可控硅-晶闸管元件 SCRs and TRIACs (本年度主打)

过压保护交流开关、瞬态抑制型3Q-TRIACs, 适应欧盟安规新标准,
过压保护电路技术, 满足IEC61000-4-5浪涌电流, 高抗干扰防静电dV/dt技术

型号 Product Model	封装 Package	主要参数				可代替同类产品
		$I_{T(RMS)}$	V_{DRM}/V_{RRM}	I_{GT}	V_{GT}	
HACT110-1000A	TO-92	1A	$\geq 1000V$	$\leq 10mA$	$\leq 1.5V$	代替 ACS108-6SA系列
HACT110-1200A	TO-92	1A	$\geq 1200V$	$\leq 10mA$	$\leq 1.5V$	代替 ACS108-8SA系列
HACT210-1000A	TO-92	2A	$\geq 1000V$	$\leq 10mA$	$\leq 1.5V$	代替 ACS108-6SA系列
HACT210-1200A	TO-92	2A	$\geq 1200V$	$\leq 10mA$	$\leq 1.5V$	代替 ACS108-8SA系列
HACT210-1000S	SOT-223	2A	$\geq 1000V$	$\leq 10mA$	$\leq 1.5V$	代替 ACS108-6SA系列
HACT210-1200S	SOT-223	2A	$\geq 1200V$	$\leq 10mA$	$\leq 1.5V$	代替 ACS108-8SA系列
HACT210-1000U	TO-251	2A	$\geq 1000V$	$\leq 10mA$	$\leq 1.5V$	代替 ACS108-6SA系列
HACT210-1200U	TO-251	2A	$\geq 1200V$	$\leq 10mA$	$\leq 1.5V$	代替 ACS108-8SA系列
HACT210-1000D	TO-252	2A	$\geq 1000V$	$\leq 10mA$	$\leq 1.5V$	代替 ACS108-6SA系列
HACT210-1200D	TO-252	2A	$\geq 1200V$	$\leq 10mA$	$\leq 1.5V$	代替 ACS108-8SA系列
HACT405-1000F	TO-220F	4A	$\geq 1000V$	$\leq 5mA$	$\leq 1.5V$	代替 ACS4----系列
HACT405-1200F	TO-220F	4A	$\geq 1200V$	$\leq 5mA$	$\leq 1.5V$	代替 ACS4----系列
HACT410-1000F	TO-220F	4A	$\geq 1000V$	$\leq 10mA$	$\leq 1.5V$	代替 ACS4----系列
HACT410-1200F	TO-220F	4A	$\geq 1200V$	$\leq 10mA$	$\leq 1.5V$	代替 ACS4----系列
HACT435-1000F	TO-220F	4A	$\geq 1000V$	$\leq 35mA$	$\leq 1.5V$	代替 ACS4----系列
HACT435-1200F	TO-220F	4A	$\geq 1200V$	$\leq 35mA$	$\leq 1.5V$	代替 ACS4----系列
HACT820-1000F	TO-220F	8A	$\geq 1000V$	$\leq 20mA$	$\leq 1.5V$	代替 ACS8----系列
HACT820-1200F	TO-220F	8A	$\geq 1200V$	$\leq 20mA$	$\leq 1.5V$	代替 ACS8----系列
HACT835-1000F	TO-220F	8A	$\geq 1000V$	$\leq 35mA$	$\leq 1.5V$	代替 ACS8----系列
HACT835-1200F	TO-220F	8A	$\geq 1200V$	$\leq 35mA$	$\leq 1.5V$	代替 ACS8----系列
HACT850-1000F	TO-220F	8A	$\geq 1000V$	$\leq 50mA$	$\leq 1.5V$	代替 ACS8----系列
HACT850-1200F	TO-220F	8A	$\geq 1200V$	$\leq 50mA$	$\leq 1.5V$	代替 ACS8----系列

SCR-Thyristor 可控硅-晶闸管元件 SCRs and TRIACs (本年度主打)

3-Quadrant TRIACs High Voltage 三象限、特制高压双向可控硅 (I_{GT} & V_{GT} ALL) Hi-Com Triacs

型号 Product Model	封装 Package	主要参数				可代替同类产品
		$I_{T(RMS)}$	V_{DRM}/V_{RRM}	I_{GT}	V_{GT}	
T405-600H	TO-251	4A	≥600V	≤5mA	≤1.3V	代替 BTA204U--系列
T410-600H	TO-251	4A	≥600V	≤10mA	≤1.3V	代替 BTA204U--系列
T435-600H	TO-251	4A	≥600V	≤35mA	≤1.3V	代替 BTA204U--系列
T805-600H	TO-251	8A	≥600V	≤5mA	≤1.3V	代替 BTA208U--系列
T810-600H	TO-251	8A	≥600V	≤10mA	≤1.3V	代替 BTA208U--系列
T835-600H	TO-251	8A	≥600V	≤35mA	≤1.3V	代替 BTA208U--系列
T405-600B	TO-252	4A	≥600V	≤5mA	≤1.3V	代替 BTA204S--系列
T410-600B	TO-252	4A	≥600V	≤10mA	≤1.3V	代替 BTA204S--系列
T435-600B	TO-252	4A	≥600V	≤35mA	≤1.3V	代替 BTA204S--系列
T805-600B	TO-252	8A	≥600V	≤5mA	≤1.3V	代替 BTA208S--系列
T810-600B	TO-252	8A	≥600V	≤10mA	≤1.3V	代替 BTA208S--系列
T835-600B	TO-252	8A	≥600V	≤35mA	≤1.3V	代替 BTA208S--系列
T405-600T	TO-220AB	4A	≥600V	≤5mA	≤1.3V	代替 BTA204--600D
T410-600T	TO-220AB	4A	≥600V	≤10mA	≤1.3V	代替 BTA204-600E
T435-600T	TO-220AB	4A	≥600V	≤35mA	≤1.3V	代替 BTA204-600G
T805-600T	TO-220AB	4A	≥600V	≤5mA	≤1.3V	代替 BTA208--600D
T810-600T	TO-220AB	4A	≥600V	≤10mA	≤1.3V	代替 BTA208-600E
T835-600T	TO-220AB	4A	≥600V	≤35mA	≤1.3V	代替 BTA208-600G
T405-600W	TO-220FP	4A	≥600V	≤5mA	≤1.3V	代替 BTA204X-600D
T410-600W	TO-220FP	4A	≥600V	≤10mA	≤1.3V	代替 BTA204X-600E
T435-600W	TO-220FP	4A	≥600V	≤35mA	≤1.3V	代替 BTA204X-600G
T805-600W	TO-220FP	8A	≥600V	≤5mA	≤1.3V	代替 BTA208X-600D
T810-600W	TO-220FP	8A	≥600V	≤10mA	≤1.3V	代替 BTA208X-600E
T835-600W	TO-220FP	8A	≥600V	≤35mA	≤1.3V	代替 BTA208X-600G
BTA12-1200BW	TO-220AB	12A	≥1200V	≤35mA	≤1.3V	代替BTA212-B/BTA312-C
BTA16-1200BW	TO-220AB	16A	≥1200V	≤35mA	≤1.3V	代替BTA216-B/BTA316-C
BTA20-1200BW	TO-220AB	20A	≥1200V	≤35mA	≤1.5V	代替 BTA140--B系列
BTA24-1200BW	TO-220AB	25A	≥1200V	≤35mA	≤1.3V	代替 BTA225--B系列
BTA26-1200BW	TOP3	25A	≥1200V	≤35mA	≤1.3V	代替 BTA225--B系列
BTA41-1200BW	TOP3	40A	≥1200V	≤35mA	≤1.3V	3Q-TRIACs, Insulated
BTA41-1600BW	TOP3	40A	≥1600V	≤35mA	≤1.3V	3Q-TRIACs, Insulated
BTA41-1200BWF	TO-3PF	40A	≥1200V	≤35mA	≤1.3V	全塑封 3Q-TRIACs
BTA41-1600BWF	TO-3PF	40A	≥1600V	≤35mA	≤1.3V	全塑封 3Q-TRIACs
BTB60-1600BW	TO-247AA	60A	≥1600V	≤50mA	≤1.3V	超级247:3Q-TRIACs
BTB80-1600BW	TO-247AA	80A	≥1600V	≤50mA	≤1.3V	超级247:3Q-TRIACs

SCR-Thyristor 可控硅-晶闸管元件 SCRs and TRIACs (本年度主打)

TRIACs High Voltage 四象限、特制高压双向可控硅 ($I_{GT}1\sim3, V_{GT}1\sim3$)

型号 Product Model	封装 Package	主要参数				可代替同类产品
		$I_{T(RMS)}$	V_{DRM}/V_{RRM}	I_{GT}	V_{GT}	
BTA12-800B	TO-220AB	12A	$\geq 800V$	$\leq 35mA$	$\leq 1.3V$	TRIACs, Insulated
BTA12-1000B	TO-220AB	12A	$\geq 1000V$	$\leq 35mA$	$\leq 1.3V$	TRIACs, Insulated
BTA16-800B	TO-220AB	16A	$\geq 800V$	$\leq 35mA$	$\leq 1.3V$	TRIACs, Insulated
BTA16-1000B	TO-220AB	16A	$\geq 1000V$	$\leq 35mA$	$\leq 1.3V$	TRIACs, Insulated
BTA16-1200B	TO-220AB	16A	$\geq 1200V$	$\leq 35mA$	$\leq 1.3V$	TRIACs, Insulated
BTA20-800B	TO-220AB	20A	$\geq 800V$	$\leq 35mA$	$\leq 1.5V$	TRIACs, Insulated
BTA20-1000B	TO-220AB	20A	$\geq 1000V$	$\leq 35mA$	$\leq 1.5V$	TRIACs, Insulated
BTA20-1200B	TO-220AB	20A	$\geq 1200V$	$\leq 35mA$	$\leq 1.5V$	TRIACs, Insulated
BTA24-800B	TO-220AB	25A	$\geq 800V$	$\leq 35mA$	$\leq 1.3V$	TRIACs, Insulated
BTA24-1000B	TO-220AB	25A	$\geq 1000V$	$\leq 35mA$	$\leq 1.3V$	TRIACs, Insulated
BTA24-1200B	TO-220AB	25A	$\geq 1200V$	$\leq 35mA$	$\leq 1.3V$	TRIACs, Insulated
BTA25-800B	RD-91	25A	$\geq 800V$	$\leq 50mA$	$\leq 1.3V$	TRIACs, Insulated
BTA25-1000B	RD-91	25A	$\geq 1000V$	$\leq 50mA$	$\leq 1.3V$	TRIACs, Insulated
BTA25-1200B	RD-91	25A	$\geq 1200V$	$\leq 50mA$	$\leq 1.3V$	TRIACs, Insulated
BTA26-800B	TOP3	25A	$\geq 800V$	$\leq 50mA$	$\leq 1.3V$	TRIACs, Insulated
BTA26-1000B	TOP3	25A	$\geq 1000V$	$\leq 50mA$	$\leq 1.3V$	TRIACs, Insulated
BTA26-1200B	TOP3	25A	$\geq 1200V$	$\leq 50mA$	$\leq 1.3V$	TRIACs, Insulated
BTA26-1600B	TOP3	25A	$\geq 1200V$	$\leq 50mA$	$\leq 1.3V$	TRIACs, Insulated
BTA40-700B	RD-91	40A	$\geq 700V$	$\leq 60mA$	$\leq 1.3V$	TRIACs, Insulated
BTA40-800B	RD-91	40A	$\geq 800V$	$\leq 60mA$	$\leq 1.3V$	TRIACs, Insulated
BTA40-1000B	RD-91	40A	$\geq 1000V$	$\leq 60mA$	$\leq 1.3V$	TRIACs, Insulated
BTA40-1200B	RD-91	40A	$\geq 1200V$	$\leq 60mA$	$\leq 1.3V$	TRIACs, Insulated
BTA41-800B	TOP3	40A	$\geq 800V$	$\leq 50mA$	$\leq 1.3V$	TRIACs, Insulated
BTA41-1000B	TOP3	40A	$\geq 1000V$	$\leq 50mA$	$\leq 1.3V$	TRIACs, Insulated
BTA41-1200B	TOP3	40A	$\geq 1200V$	$\leq 50mA$	$\leq 1.3V$	TRIACs, Insulated
BTA41-1600B	TOP3	40A	$\geq 1600V$	$\leq 50mA$	$\leq 1.3V$	TRIACs, Insulated
BTA80-1600B	TOP4	80A	$\geq 1600V$	$\leq 80mA$	$\leq 1.5V$	TRIACs, Insulated
BTA100-1600B	TOP4	100A	$\geq 1600V$	$\leq 80mA$	$\leq 1.5V$	TRIACs, Insulated
BTA100-1800B	TOP4	100A	$\geq 1800V$	$\leq 80mA$	$\leq 1.5V$	TRIACs, Insulated

SCRs High Voltage 特制高压单向可控硅、绝缘型高压单向可控硅、反向阻断高压单向可控硅

型号 Product Model	封装 Package	主要参数				可代替同类产品
		$I_{T(RMS)}$	V_{DRM}/V_{RRM}	I_{GT}	V_{GT}	
BT169G	TO-92	1A	≥800V	≤50μA	≤1.2V	High Sensitibe SCRs
MCR22-8	TO-92	1.5A	≥600V	≤50μA	≤1.2V	High Sensitibe SCRs
HC106D	TO-126	4A	≥400V	≤60μA	≤1.3V	High Sensitibe SCRs
HC106M	TO-126	4A	≥600V	≤60μA	≤1.3V	High Sensitibe SCRs
HC106DS	TO-252, DPAK	4A	≥400V	≤60μA	≤1.3V	SMD High Sensitibe SCRs
HC106MS	TO-252, DPAK	4A	≥600V	≤60μA	≤1.3V	SMD High Sensitibe SCRs
MCR8SN	TO-220AB	8A	≥1200V	≤100μA	≤1.3V	High Sensitibe SCRs
MCR25N	TO-220AB	25A	≥1000V	≤30mA	≤1.3V	High Sensitibe SCRs
HBVQ25R	TO-220AB	25A	≥1000V	≤35mA	≤1.3V	High Voltage SCRs
HBVQ35R	TO-220AB	35A	≥1000V	≤35mA	≤1.3V	High Voltage SCRs
40TPS12	TOP3	40A	≥1200V	≤40mA	≤1.3V	Insulated High Voltage SCRs
40TPS12	TO-247AC	40A	≥1200V	≤40mA	≤1.3V	High Voltage SCRs
40TPS16	TOP3	40A	≥1600V	≤40mA	≤1.3V	Insulated High Voltage SCRs
40TPS16	TO-247AC	40A	≥1600V	≤40mA	≤1.3V	High Voltage SCRs
40TPS18	TO-247AC	40A	≥1800V	≤40mA	≤1.3V	High Voltage SCRs
CS45-16io1	TO-247AD	48A	≥1600V	≤40mA	≤1.5V	Phase Control Thyristor
CS45-18io1	TO-247AD	48A	≥1800V	≤40mA	≤1.5V	Phase Control Thyristor
CS50-16io1	TO-247AD	50A	≥1600V	≤80mA	≤1.5V	Phase Control Thyristor
CS50-18io1	TO-247AD	50A	≥1800V	≤80mA	≤1.5V	Phase Control Thyristor
CS56-16io1	TO-247AD	56A	≥1600V	≤80mA	≤1.5V	Phase Control Thyristor
CS56-18io1	TO-247AD	56A	≥1800V	≤80mA	≤1.5V	Phase Control Thyristor
CS60-16io1	TO-247AA	60A	≥1600V	≤100mA	≤1.5V	Phase Control Thyristor
CS60-18io1	TO-247AA	60A	≥1800V	≤100mA	≤1.5V	Phase Control Thyristor
CS70-16io1	TO-247AA	70A	≥1600V	≤100mA	≤1.5V	Phase Control Thyristor
CS70-18io1	TO-247AA	70A	≥1800V	≤100mA	≤1.5V	Phase Control Thyristor
CS80-18io1	TO-247AA	80A	≥1800V	≤100mA	≤1.5V	Phase Control Thyristor
BCA60-1600	TOP3	60A	≥1600V	≤80mA	≤1.3V	SCRs, Insulated
BCA60-1800	TOP3	60A	≥1800V	≤80mA	≤1.3V	SCRs, Insulated
BCA80-1600	TOP3	80A	≥1600V	≤80mA	≤1.3V	SCRs, Insulated
BCB60-1600	TO-247	60A	≥1600V	≤80mA	≤1.3V	SCRs, Non Insulated
BCB60-1800	TO-247	60A	≥1800V	≤80mA	≤1.3V	SCRs, Non Insulated

产品 自动化电气设备; 开关电源; 无功补偿; 复合开关; 交流/直流电源变换; 风扇、小家电
应用 工业和家庭电加热器的温度控制; 大功率路灯; 大功率捕鱼器; 电机马达调速控制电路等

其它小电流 贴片单向可控硅、贴片双向可控硅:

MCR16、MCR18、MCR100-6、MCR100-8、MAC97A6、MAC97A8、PCR406、PCR606、BT131-600、BT131-800
 BT134S-600D、BT134S-600E、BT134S-800D、BT134S-800E、BT136S-600D、BT136S-600E、BT136S-800D
 BT136S-800E、BT137S-600D、BT137S-600E、BT137S-800D、BT137S-800E、BT151S-500R、BT151S-600R
 BT151S-650R、BT151S-800R、X0402、X0405、Z0405.....封装外形: SOT-23、SOT-89、SOT-223、TO-252、DPAK

产品销售 0755-29955080、29955081、29955082、29955083
 总机八线 29955090、29955091、29955092、29955093

更多产品请登录 可控硅元件专业网站: <http://www.KKG.com.cn>
 可控硅在线、可控硅元件行业资讯专业平台、中国可控硅第一站

公司型号	对应工业型号	主要参数	封装芯片	封装形式	包装规格	每盒数量	每箱数量
1N60	FQU1N60B	1A, 600V $R_{DS(ON)}=11.5\Omega$	小芯片	TO-251	80只/管	4000只	24000只
	FQU1N60B		中芯片	TO-251	80只/管	4000只	24000只
	FQU1N60C		大芯片	TO-251	80只/管	4000只	24000只
	FQD1N60B		小芯片	TO-252	2500只/盘	5000只	25000只
	FQD1N60B		中芯片	TO-252	2500只/盘	5000只	25000只
	FQD1N60C		大芯片	TO-252	2500只/盘	5000只	25000只
2N60	FQU2N60C	2A, 600V $R_{DS(ON)}=4.7\Omega$	中芯片	TO-251	80只/管	4000只	24000只
	FQD2N60C		中芯片	TO-252	2500只/盘	5000只	25000只
	FQP2N60C		中芯片	TO-220AB	50只/管	1000只	10000只
	FQPF2N60C		中芯片	TO-220F	50只/管	1000只	10000只
	FQU2N60C		大芯片	TO-251	80只/管	4000只	24000只
	FQD2N60C		大芯片	TO-252	2500只/盘	5000只	25000只
	FQP2N60C		大芯片	TO-220AB	50只/管	1000只	10000只
	FQPF2N60C		大芯片	TO-220F	50只/管	1000只	10000只
4N60	FQU4N60C	4A, 600V $R_{DS(ON)}=2.2\Omega$	标准芯片	TO-251	80只/管	4000只	24000只
	FQD4N60C		标准芯片	TO-252	2500只/盘	5000只	25000只
	FQP4N60C		标准芯片	TO-220AB	50只/管	1000只	10000只
	FQPF4N60C		标准芯片	TO-220F	50只/管	1000只	10000只
	FQU4N60C		大芯片	TO-251	80只/管	4000只	24000只
	FQD4N60C		大芯片	TO-252	2500只/盘	5000只	25000只
	FQP4N60C		大芯片	TO-220AB	50只/管	1000只	10000只
	FQPF4N60C		大芯片	TO-220F	50只/管	1000只	10000只
5N60	FQU5N60C	5A, 600V $R_{DS(ON)}=2.5\Omega$	标准芯片	TO-251	80只/管	4000只	24000只
	FQD5N60C		标准芯片	TO-252	2500只/盘	5000只	25000只
	FQP5N60C		标准芯片	TO-220AB	50只/管	1000只	10000只
	FQPF5N60C		标准芯片	TO-220F	50只/管	1000只	10000只
	FQU5N60C		大芯片	TO-251	80只/管	4000只	24000只
	FQD5N60C		大芯片	TO-252	2500只/盘	5000只	25000只
	FQP5N60C		大芯片	TO-220AB	50只/管	1000只	10000只
	FQPF5N60C		大芯片	TO-220F	50只/管	1000只	10000只
6N60	FQP6N60C	6A, 600V $R_{DS(ON)}=2.0\Omega$	标准芯片	TO-220AB	50只/管	1000只	10000只
	FQPF6N60C		标准芯片	TO-220F	50只/管	1000只	10000只

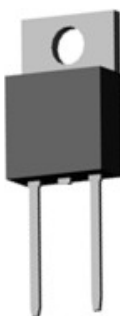
公司型号	对应工业型号	主要参数	封装芯片	封装形式	包装规格	每盒数量	每箱数量
7N60	FQP7N60C	7A, 600V $R_{DS(ON)}=1.9\Omega$	标准芯片	TO-220AB	50只/管	1000只	10000只
	FQPF7N60C		标准芯片	TO-220F	50只/管	1000只	10000只
8N60	FQP8N60C	8A, 600V $R_{DS(ON)}=1.2\Omega$	标准芯片	TO-220AB	50只/管	1000只	10000只
	FQPF8N60C		标准芯片	TO-220F	50只/管	1000只	10000只
10N60	FQP10N60C	10A, 600V $R_{DS(ON)}=0.7\Omega$	标准芯片	TO-220AB	50只/管	1000只	10000只
	FQPF10N60C		标准芯片	TO-220F	50只/管	1000只	10000只
12N60	FQP12N60C	12A, 600V $R_{DS(ON)}=0.7\Omega$	标准芯片	TO-220AB	50只/管	1000只	10000只
	FQPF12N60C		标准芯片	TO-220F	50只/管	1000只	10000只
50N06	FQU50N06	50A, 600V $R_{DS(ON)}=0.022\Omega$	标准芯片	TO-251	80只/管	4000只	24000只
	FQD50N06		标准芯片	TO-252	2500只/盘	5000只	25000只
	FQP50N06		标准芯片	TO-220AB	50只/管	1000只	10000只
	FQPF50N06		标准芯片	TO-220F	50只/管	1000只	10000只
630	FQU630、IRF630	9A, 200V $R_{DS(ON)}=0.04\Omega$	标准芯片	TO-251	80只/管	4000只	24000只
	FQD630、IRF630		标准芯片	TO-252	2500只/盘	5000只	25000只
	FQP630、IRF630		标准芯片	TO-220AB	50只/管	1000只	10000只
	FQPF630、IRF630		标准芯片	TO-220F	50只/管	1000只	10000只
640	FQP640、IRF640	18A, 200V $R_{DS(ON)}=0.18\Omega$	标准芯片	TO-220AB	50只/管	1000只	10000只
	FQPF640、IRF640		标准芯片	TO-220F	50只/管	1000只	10000只
740	FQP740、IRF740	11A, 400V $R_{DS(ON)}=0.55\Omega$	标准芯片	TO-220AB	50只/管	1000只	10000只
	FQPF740、IRF740		标准芯片	TO-220F	50只/管	1000只	10000只
830	FQU830、IRF830	4.5A, 500V $R_{DS(ON)}=1.5\Omega$	标准芯片	TO-251	80只/管	4000只	24000只
	FQD830、IRF830		标准芯片	TO-252	2500只/盘	5000只	25000只
	FQP830、IRF830		标准芯片	TO-220AB	50只/管	1000只	10000只
	FQPF830、IRF830		标准芯片	TO-220F	50只/管	1000只	10000只
2SK2645	FUJI: 2SK2645	9A, 600V $R_{DS(ON)}=1.2\Omega$	标准芯片	TO-220AB	50只/管	1000只	10000只
	FUJI: 2SK2645		标准芯片	TO-220F	50只/管	1000只	10000只
IRFZ24N	IR: IRFZ24N	17A, 55V $R_{DS(ON)}=0.07\Omega$	大芯片	TO-220AB	50只/管	1000只	10000只
	IR: IRFZ24N		大芯片	TO-220F	50只/管	1000只	10000只
IRFU24N	IRFU24N	17A, 55V $R_{DS(ON)}=0.07\Omega$	TO-251 (IPAK)		80只/管	4000只	24000只
IRFD24N	IRFR24N		TO-252 (DPAK)		2500只/盘	5000只	25000只

其它低压MOS管（最大电流350A）请致电咨询。可定制800~900V高压品种

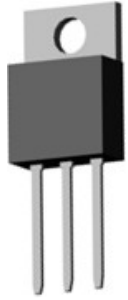

产品销售热线（总机八线转各部门）。直线电话：0755-27832499， 传真：0755-27801767

0755-29955080、29955081、29955082、29955083；29955090、29955091、29955092、29955093

浩海电子 进口芯片、自主品牌封装：肖特基整流二极管（本年度主打产品）

Type 型号	$I_{(AV)}$ (A)	V_{RRM} ($I=I_{RRM}$) (V)	I_{FSM} (A)	V_{FM}		I_{RM}		Packing	封装 外形
				V_{FM} (V)	$I_{(AV)}$ (A)	$T_A=25^\circ\text{C}$ (mA)	$T_A=100^\circ\text{C}$ (mA)		
MBR730	7.5	30	150	0.7	7.5	0.1	15	TO-220AC	
MBR735	7.5	35	150	0.7	7.5	0.1	15	TO-220AC	
MBR740	7.5	40	150	0.7	7.5	0.1	15	TO-220AC	
MBR745	7.5	45	150	0.7	7.5	0.1	15	TO-220AC	
MBR750	7.5	50	150	0.8	7.5	0.1	15	TO-220AC	
MBR760	7.5	60	150	0.8	7.5	0.1	15	TO-220AC	
MBR780	7.5	80	150	0.85	7.5	0.5	15	TO-220AC	
MBR7100	7.5	100	150	0.85	7.5	0.5	15	TO-220AC	
MBR830	8	30	150	0.7	8	0.1	15	TO-220AC	
MBR835	8	35	150	0.7	8	0.1	15	TO-220AC	
MBR840	8	40	150	0.7	8	0.1	15	TO-220AC	
MBR845	8	45	150	0.7	8	0.1	15	TO-220AC	
MBR850	8	50	150	0.8	8	0.1	15	TO-220AC	
MBR860	8	60	150	0.8	8	0.1	15	TO-220AC	
MBR880	8	80	150	0.85	8	0.5	50	TO-220AC	
MBR8100	8	100	150	0.85	8	0.5	50	TO-220AC	
MBR1030	10	30	150	0.84	20	0.1	15	TO-220AC	
MBR1035	10	35	150	0.84	20	0.1	15	TO-220AC	
MBR1040	10	40	150	0.84	20	0.1	15	TO-220AC	
MBR1045	10	45	150	0.84	20	0.1	15	TO-220AC	
MBR1050	10	50	150	0.8	10	0.1	15	TO-220AC	
MBR1060	10	60	150	0.8	10	0.1	15	TO-220AC	
MBR1080	10	80	150	0.8	10	0.1	6	TO-220AC	
MBR10100	10	100	150	0.8	10	0.1	6	TO-220AC	
MBR1080CT	10	80	125	0.85	5	0.1	6	TO-220AB	
MBR10100CT	10	100	125	0.85	5	0.1	6	TO-220AB	
MBR10150CT	10	150	125	0.95	5	0.1	50	TO-220AB	
MBR10200CT	10	200	125	0.95	5	0.1	50	TO-220AB	
MBR1530CT	15	30	150	0.84	15	0.1	15	TO-220AB	
MBR1535CT	15	35	150	0.84	15	0.1	15	TO-220AB	
MBR1540CT	15	40	150	0.84	15	0.1	15	TO-220AB	
MBR1545CT	15	45	150	0.84	15	0.1	15	TO-220AB	
MBR1550CT	15	50	150	0.9	15	1	50	TO-220AB	
MBR1560CT	15	60	150	0.9	15	1	50	TO-220AB	
MBR1580CT	15	80	150	0.8	7.5	0.1	6	TO-220AB	
MBR15100CT	15	100	150	0.8	7.5	0.1	6	TO-220AB	
MBR15150CT	15	150	150	0.95	7.5	0.2	15	TO-220AB	
MBR15200CT	15	200	150	0.95	7.5	0.2	15	TO-220AB	
MBR1630	16	30	150	0.63	16	0.2	40	TO-220AC	
MBR1635	16	35	150	0.63	16	0.2	40	TO-220AC	
MBR1640	16	40	150	0.63	16	0.2	40	TO-220AC	
MBR1645	16	45	150	0.63	16	0.2	40	TO-220AC	
MBR1650	16	50	150	0.75	16	1	50	TO-220AC	
MBR1660	16	60	150	0.75	16	1	50	TO-220AC	
MBR1690	16	90	150	0.85	16	1	50	TO-220AC	
MBR16100	16	100	150	0.85	16	1	50	TO-220AC	

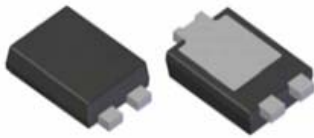
浩海电子 进口芯片、自主品牌封装：肖特基整流二极管（本年度主打产品）

Type 型号	$I_{(AV)}$ (A)	V_{RRM} ($I=I_{RRM}$) (V)	I_{FSM} (A)	V_{FM}		I_{RM}		Packing	封装 外形
				V_{FM} (V)	$I_{(AV)}$ (A)	$T_A=25^\circ\text{C}$ (mA)	$T_A=100^\circ\text{C}$ (mA)		
MBR2030CT	20	30	150	0.84	20	0.1	15	TO-220AB	
MBR2035CT	20	35	150	0.84	20	0.1	15	TO-220AB	
MBR2040CT	20	40	150	0.84	20	0.1	15	TO-220AB	
MBR2045CT	20	45	150	0.84	20	0.1	15	TO-220AB	
MBR2050CT	20	50	150	0.8	10	0.15	50	TO-220AB	
MBR2060CT	20	60	150	0.8	10	0.15	50	TO-220AB	
MBR20100CT	20	100	150	0.85	10	0.15	50	TO-220AB	
MBR20150CT	20	150	150	0.95	10	0.2	50	TO-220AB	
MBR20200CT	20	200	150	0.95	10	0.2	50	TO-220AB	
MBRF2070CT	20	70	150	0.85	10	0.15	50	TO-220F	
MBRF2080CT	20	80	150	0.85	10	0.15	50	TO-220F	
MBRF2090CT	20	90	150	0.85	10	0.15	50	TO-220F	
MBRF2100CT	20	100	150	0.85	10	0.15	50	TO-220F	
MBRF2150CT	20	150	150	0.95	10	0.2	50	TO-220F	
MBRF2200CT	20	200	150	0.95	10	0.2	50	TO-220F	
MBRF2530CT	30	30	150	0.82	30	0.2	40	TO-220F	
MBRF2535CT	30	35	150	0.82	30	0.2	40	TO-220F	
MBRF2540CT	30	40	150	0.82	30	0.2	40	TO-220F	
MBRF2545CT	30	45	150	0.82	30	0.2	50	TO-220F	
MBRF2550CT	30	50	150	0.75	15	1	50	TO-220F	
MBRF2560CT	30	60	150	0.75	15	1	50	TO-220F	
MBRF2580CT	30	80	150	0.85	15	1	50	TO-220F	
MBRF25100CT	30	100	150	0.85	15	1	50	TO-220F	
MBR3045PT	30	45	200	0.84	30	1	60	TO-247	
MBR3050PT	30	50	200	0.95	30	0.2	40	TO-247	
MBR3060PT	30	60	200	0.95	30	0.2	40	TO-247	
MBR3080PT	30	80	200	0.85	15	0.2	40	TO-247	
MBR30100PT	30	100	200	0.85	15	0.2	40	TO-247	
MBR4030PT	40	30	400	0.7	20	1	100	TO-247	
MBR4035PT	40	35	400	0.7	20	1	100	TO-247	
MBR4040PT	40	40	400	0.7	20	1	100	TO-247	
MBR4045PT	40	45	400	0.7	20	1	100	TO-247	
MBR4050PT	40	50	400	0.8	20	1	100	TO-247	
MBR4060PT	40	60	400	0.8	20	1	100	TO-247	
MBR4080PT	40	80	400	0.85	20	1	100	TO-247	
MBR40100PT	40	100	400	0.85	20	1	100	TO-247	
MBR6030PT	60	30	500	0.62	30	20	200	TO-247	
MBR6035PT	60	35	500	0.62	30	20	200	TO-247	
MBR6040PT	60	40	500	0.62	30	20	200	TO-247	
MBR6045PT	60	45	500	0.62	30	20	200	TO-247	
MBR6050PT	60	50	500	0.75	30	20	200	TO-247	
MBR6060PT	60	60	500	0.75	30	20	200	TO-247	
MBR6080PT	60	80	500	0.85	30	20	200	TO-247	
MBR60100PT	60	100	500	0.85	30	20	200	TO-247	

贴片肖特基整流二极管

H1045L: 10A, 45V, TO-277B

H1550L: 15A, 50V, TO-277B



-----典型应用-----

手机充电器、平板电脑、移动电源
其他充电器, 1A、2A端口充电电路

俄罗斯芯片自主品牌封装
电源器件、集成电路、通用电源 IC

TL431	±0.3%	36V	TO-92, 铁脚引线	
	±0.5%	36V	TO-92, 铁脚引线	
	±1%	36V	TO-92, 铁脚引线	
TL431	±0.3%	36V	TO-92, 铜脚引线	
	±0.5%	36V	TO-92, 铜脚引线	
	±1%	36V	TO-92, 铜脚引线	
TL431	±0.4%	18V	SOT-23, 铜脚引线	
	±0.4%	36V	SOT-23, 铜脚引线	
TL431	±0.5%	36V	SOT-89, 铜脚引线	
	±1%	36V	SOT-89, 铜脚引线	
LM324	DIP-14Pin	每管25只, 每盒1K, 每箱10K		
LM339	DIP-14Pin	每管25只, 每盒1K, 每箱10K		
LM393	DIP-8Pin	每管50只, 每盒2K, 每箱20K		
LM393	SOP-8Pin	每管100只, 每盒5K, 每箱50K		
MC34063	DIP-8Pin	每管50只, 每盒2K, 每箱20K		1.2A、1.5A
MC34063	SOP-8Pin	每管100只, 每盒5K, 每箱50K		1.2A、1.5A
F12C20	TO-220	代替MUR1220 (快恢复二极管)		
F16C20	TO-220	代替MUR1620 (快恢复二极管)		
74HC164	DIP-14Pin	每管25只, 每盒1K, 每箱10K		

深圳市浩海电子有限公司

SHENZHEN HAOHAI ELECTRONICS CO.,LTD.

深圳市宝安区82区裕丰花园零巷8号宝馨楼二楼(全层)

公司地理位置图: <http://j.map.baidu.com/9VMVn>

年度主打优势产品: <http://www.szhhe.com/file/Products.pdf>

电话总机八线:

0755-29955080、29955081、29955082、29955083

0755-29955090、29955091、29955092、29955093

传真: 0755-27801767

E-mail: kkg@kkg.com.cn